



Fenster Sieben og den Optimerede Desktop

Ilja Godau

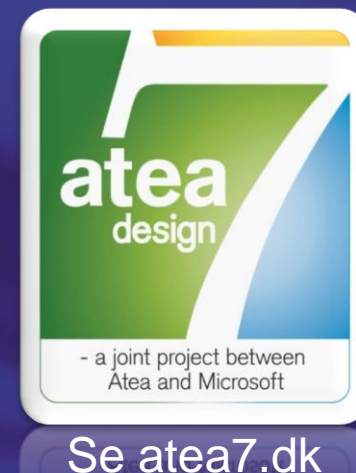
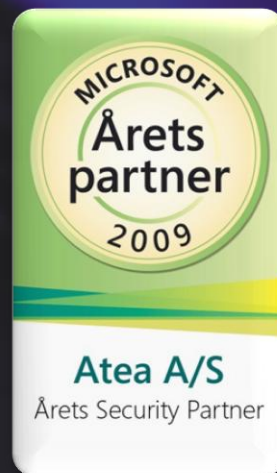
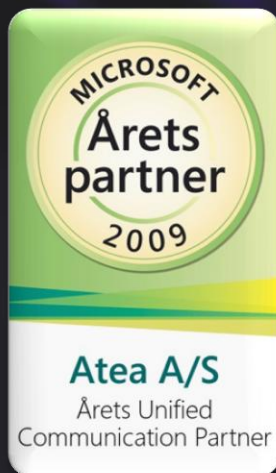
ilja.godau@atea.dk

Agenda

- Nye funktioner i Windows 7
- Desktop Optimization Pack
- Hvad med brugerne?
- Take aways...

Hvem er jeg

- Vækkellesprædikant hos Atea A/S
 - Ansvarlig for fremadrettede tiltag/koncepter hos Atea A/S
- Arbejdet med it-infrastruktur de sidste 15 år
 - Primært med Microsoft og Citrix teknologier



Se atea7.dk

Nye funktioner i Windows 7

Windows 7 for virksomheder



Gøre brugerne produktiv overalt

- Ved deres skrivebord
- På afdelingskontoret
- På farten

Forbedret sikkerhed og kontrol

- Beskyt data & PC'er
- Bygger videre på Vistas sikkerhedsparadigme

Strømline PC håndteringen

- Let migrering
- Hold PC'er kørende
- Virtualisering

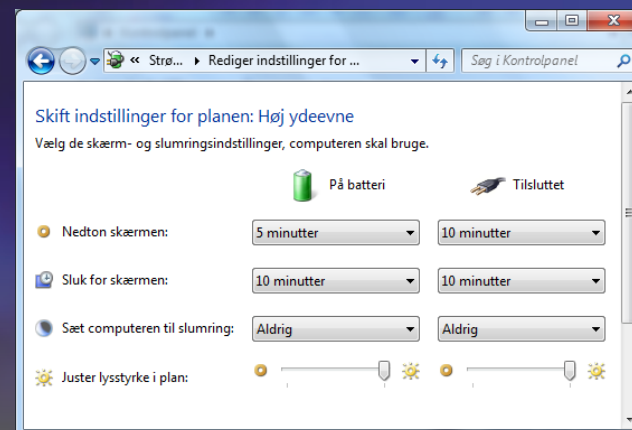


Grøn IT



Situationen i dag

- PC fabrikanter har mange forskellige strømstyrings standarder
- Ringe muligheder for fuld udnyttelse af S3 og ACPI understøttet hardware
- Ingen muligheder for central styring af slukning af skærme, diske mv.



Windows 7 strømstyring

- Mulighed for at have standard politikker for strømstyring og anvendelse af sleep frem for standby
 - **Desktop PC med 17" LCD skærm = årlig strømbesparelse på ca. 200 Kwh = ca. dkr. 330**
- Nemt at oprette og styre fleksible regelsæt med GPO'er

Optager til problemtrin



Situationen i dag

- Beskrivelse af PC problemer til IT professionelle og/eller reproduktion af fejl kan være vanskeligt og medføre misforståelser og mistet produktivitet – på begge sider

Windows 7 løsning

- Sparer tid ved automatisk optagelse af hvad du foretager dig på computeren når problemet iagttages
- Øger løsningshastighed via nøjagtig beskrivelse til IT Professionelle
- Programmet optager hvad der sker på PC'en og pakker det hele ned i en fil der kan sendes til Helpdesken

Fjernadgang til mobile medarbejdere



Situationen i dag

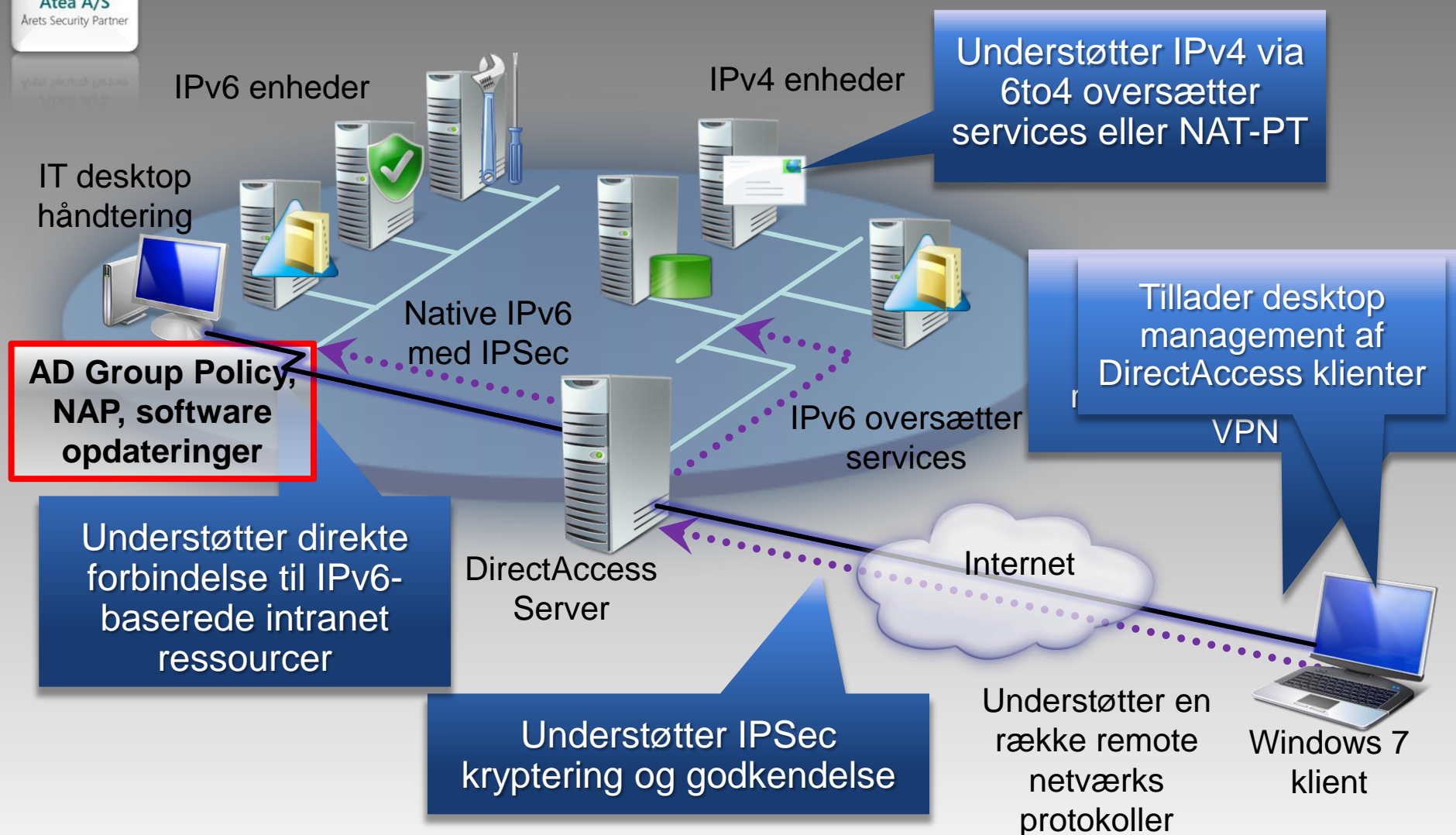
- Det kan være udfordrende for IT at håndtere, opdatere og patche mobile PC'er mens de ikke er koblet på virksomhedens netværk
- Besværligt for brugerne at få adgang til firma ressourcer udenfor kontoret



DirectAccess

- Virksomhedens netværksgrænser inkluderer 'managed' enheder uagtet hvor de befinder sig på Internettet
- Let at servicere mobile PC'er og distribuere opdateringer og politikker
- Ny netværks paradigme øger mobile brugere produktivitet ved at give samme oplevelse på og udenfor kontoret

DirectAccess – Farvel til VPN?

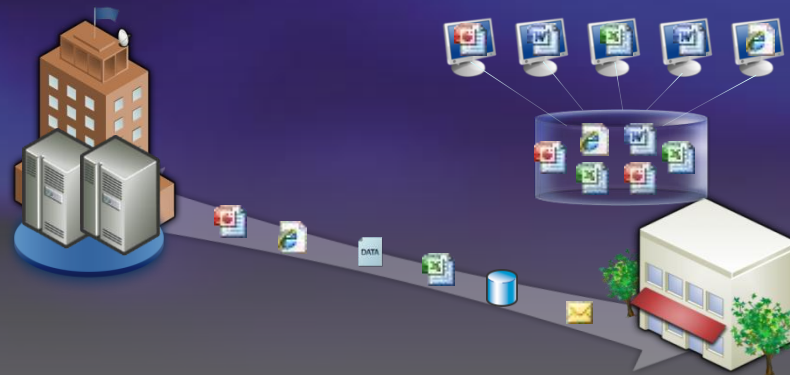


Afdelingskontor forbedringer



Situationen i dag

- Program og data adgang over et WAN er ofte langsomt i afdelingskontorer
- Langsomme forbindelse går ud over brugernes produktivitet
- At forbedre netværks hastigheden kan være dyr og besværligt at implementere



BranchCache

- Cacher indhold som downloades fra fil- og web-servere
- Brugere på afdelingskontoret kan hurtigt åbne cachede filer
- Frigør netværks båndbredde til andet brug

Søgninger i virksomheden



Situationen i dag

- Aktuelle desktop og virksomheds søgnings løsninger er gode, men sjældent integreret
- Brugere skal foretage forskellige skridt for at finde data på PC'en og data på serverne
- Datakilder kan være svære at finde



Search Federation

- Konsistent oplevelse med at finde data på forskellige lokationer inklusiv SharePoint
- Brugere og IT kan 'befolke' foretrukne i Windows Explorer for at søge i sites der overholder OpenSearch protokollen
- Start med at finde OSDX-filer online



Databeskyttelse



Situationen i dag

- Brugere har mulighed for at gemme større og større datamængder på mobile lagringsenheder
- Mobile lagringsenheder er lette at tabe og i modsætning til PC'er opdages det ofte først senere



BitLocker To Go

- Beskyt data både på interne og mobile lagringsenheder
- Kræv kryptering ved hjælp af Group Policies
- Gem recovery informationer i Active Directory for bedre håndtering
- Forenklet BitLocker setup og konfiguration af den primære harddisk



Programkontrol



Situationen i dag

- Brugere kan ofte installere og afvikle ikke-godkendte programmer
- Selv standard brugere kan installere visse typer af programmer
- Uautoriserede programmer kan:
 - Introducere malware
 - Øge helpdesk opkald
 - Reducere bruger produktivitet
 - Underminere compliance krav

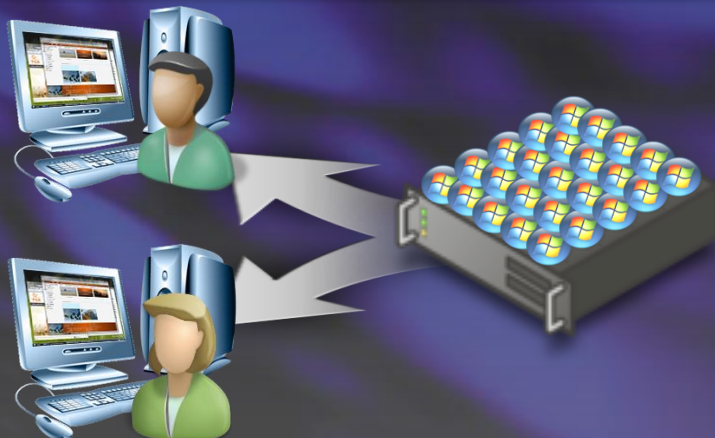


AppLocker

- Eliminere uønskede/ukendte programmer fra netværket
- Opretholde program standardisering i din virksomhed
- Let at oprette og håndtere med fleksible GPO-regler

Virtual Desktop Infrastructure

Hvad er VDI?

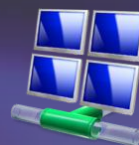


- Udrulning af desktops i virtuelle maskiner på server hardware
- Centraliseret håndtering & sikkerhed
- Brugere kan tilgå deres desktop og programmer hvor som helst fra

* Brug af Windows til VDI scenarier kræver ekstra VECD licens

Windows 7 løsningen

Rigere på remote oplevelser



- Bedre grafik med forbedret fler-monitor understøttelse
- F.eks. virksomhedens PC-image på USB nøgle
- Forbedret udskrivning

Gør mere med VHDer



- Vedligehold VHD: Offline servicering af VHD images med de samme værktøjer som bruges til WIM
- Boot fra VHD: Genbrug VHD filer i forbindelse med udrulning til managed desktop PC'er

Windows XP Mode

Tilgængelig i Windows 7 Professional +

Ønske/behov

***“ALLE MINE
APPLIKATIONER
SKAL BARE
VIRKE MED
MIN PC***

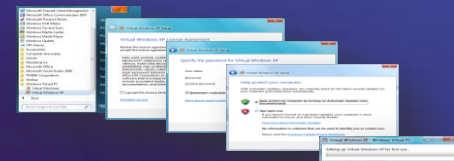
Kompatibilitet med en lang række af forretningsapplikationer, herunder ældre Windows XP applikationer

Windows 7 løsning

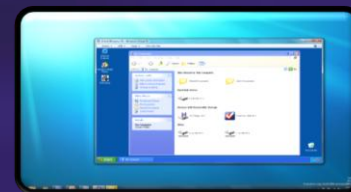
Windows XP Mode

- Kontinuitet i forretningen: Kør alle Windows XP applikationer, der på ingen måde er Windows7 kompatible
- Omkostningskontrol: Udvid levetiden på dine Windows XP applikationer
- Nem anvendelse: Start applikationer fra din Windows 7 desktop

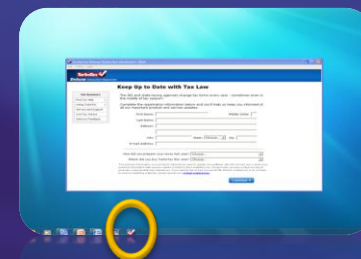
Hvordan virker det?



Kør Windows XP Mode fra Windows 7 Start menu



Åbn Windows XP Mode og installer applikation som du normalt ville gøre på Windows



Pin og start Windows XP applikationen fra Windows 7 Start menu eller fra taskbar

Windows 7 håndtering

**Øget automatisering for at
reducere omkostninger**

Windows PowerShell 2.0
Integreret scripting
omgivelse

Group Policy Scripting



**Reducere Helpdesk opkald
og holde brugerne
produktive**

Windows
Troubleshooting
Platform
Remoteable Reliability
Data
Problemtrin Optager



**Fleksibel administrativ
kontrol**

Udvidede Group Policy
scenarier

Group Policy
Preferences



Udrulnings forbedringer

IMAGING



Deployment Image Servicing and Management (DISM)

Tilføj/fjern drivere og pakker

WIM og VHD Image
Management

LEVERING



Windows Deployment Services (WDS)

Multiple Stream Transfer

Dynamic Driver Provisioning

VHD og WIM Support

MIGRERING



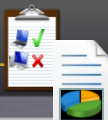
User State Migration Tool (USMT)

Hardlink Migration

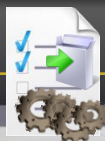
Offline File Gather

Forbedret fil genkendelse

Det fortsætter med integrerede løsninger



Microsoft Assessment
and Planning



Application
Compatibility Toolkit



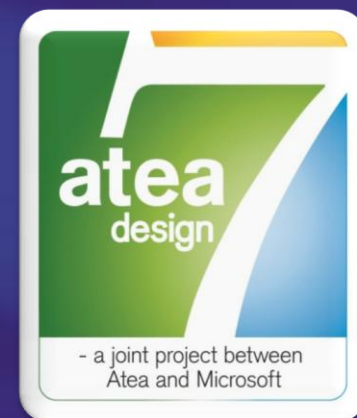
Microsoft
Deployment Toolkit

Og så er der jo hele brugergrænsefladen...

- Aero Snap
- Aero Peek
- Aero Shake
- Touch UI
- Righoldige tilpasningsmuligheder af desktoppen – f.eks. temaer
- Jump lists
- Forbedret taskbar med preview
- Biblioteker
- Sidst åbne dokumenter fra start menuen
- Device stage
- etc.

Hvilke 'Quick Wins' har Atea set?

- Brugergrænsefladen
- Forbedret stabilitet og færre helpdesk opkald
 - Applocker
 - Optager til problemtrin
 - Løsningscenter
- Forbedret batteri tid og strømbesparelser
- Forbedret sikkerhed
 - Bitlocker and Bitlocker-To-Go
- Kører rigtig godt – selv på ældre hardware
 - Ældre PC'er
 - Netbooks
- Super driver understøttelse
 - Selv på 64-bit platformen



Se atea7.dk

Windows klienten i virksomheden

Management Infrastruktur



Microsoft®
System Center



Microsoft®
Forefront™

Udrulning – Applikations management – PC overvågning – Sikkerheds management



Server Infrastruktur



Windows Server® 2008 R2
Hyper-V™

Active directory – Group policy – Netværket – Server-baseret klient virtualisering



Klient Infrastruktur



Windows® 7
Enterprise

Microsoft®

Desktop Optimization Pack
for Software Assurance



Desktop Optimization Pack

6 fede programmer/utilities

Asset Inventory Service

Styre risici gennem øget sikkerhed og kontrol

Hvad kan det?

- Fuld software inventory scanning
- Centralt hosted database over softwaretitler
- Tildeler intelligent navngivning og kategorisering til software
- Robust rapportering

Fordele

- Administrere virksomhedens aktiver
- Enklere compliance og disaster recovery
- Let administreret online-tjeneste



Microsoft®

Asset Inventory Service

Application Virtualization

Nedbringe omkostningerne ved at strømline PC management

Hvad kan det?

- Tildeler applikationer til brugerne ved logon
- Centraliserer tilladelser
- Isolerer applikationer
- Leverer real-time brugs rapporter

Fordele

- Muliggør device roaming
- Accelereret desktop udrulning
- Minimere app-til-app kompatibilitets testning



Microsoft®
Application
Virtualization

Se også session W-08 lørdag kl. 9.00

Microsoft TechNet

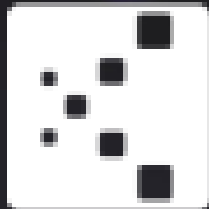
Enterprise Desktop Service

Nedbringe omkostningerne ved at strømline PC management

Hvad kan det?

Fordele

- Simplificere Virtual PC image oprettelse, levering og opdatering
- Centraliseret, policy-baseret provisionering og management
- Gemme den virtuelle PC – brugerne kan tilgå og se applikationerne
- XP Mode med management interface
- Accelerede OS opdateringer – reducere applikations inkompatibilitets bekymringer
- Simplificér virtualiserings management
- Intuitiv brugeroplevelse, ingen træning nødvendig



Microsoft®

Enterprise Desktop
Virtualization

Advanced Group Policy Management

Nedbringe omkostningerne ved at strømline PC
management

Hvad kan det?

- Versionskontrol, historie og rollback af GPO ændringer
- Rollebaseret administration og skabeloner
- Fleksibel uddelegerings model

Fordele

- Aktivering af GPO change management
- Giver granulær administrativ kontrol
- Reducerer risikoen for omfattende fejl



Microsoft®

Advanced Group
Policy Management

Se også session W-15 lørdag kl. 13.00

Microsoft TechNet

Diagnostics and Recovery Toolset

Nedbringe omkostningerne ved at strømline PC management

Hvad kan det?

- Redde ikke bootbare PC'er
- Tilgå slettede filer, manipulere services, resette kodeord og meget mere
- Sikkert opdage og fjerne malware mens PC'en er offline

Fordele

- Forbedre TCO besparelser ved at minimere gendannelsestider
- Gendanne fremfor at geninstallere
- Gør PC'er sikrere at bruge



Microsoft®

Diagnostics and Recovery Toolset

System Center Desktop Error Monitoring

Nedbringe omkostningerne ved at strømline PC management

Hvad kan det?

- Agentløs nedbruds-overvågning
- Crash/frysning data registreres og gemmes på central server
- Direkte adgang til fejlfindings- og løsnings-database

Fordele

- Forøg IT-afdelingens reaktionsevne
- Reducere Windows desktop TCO
- Forbedre desktop stabiliteten og brugernes produktivitet



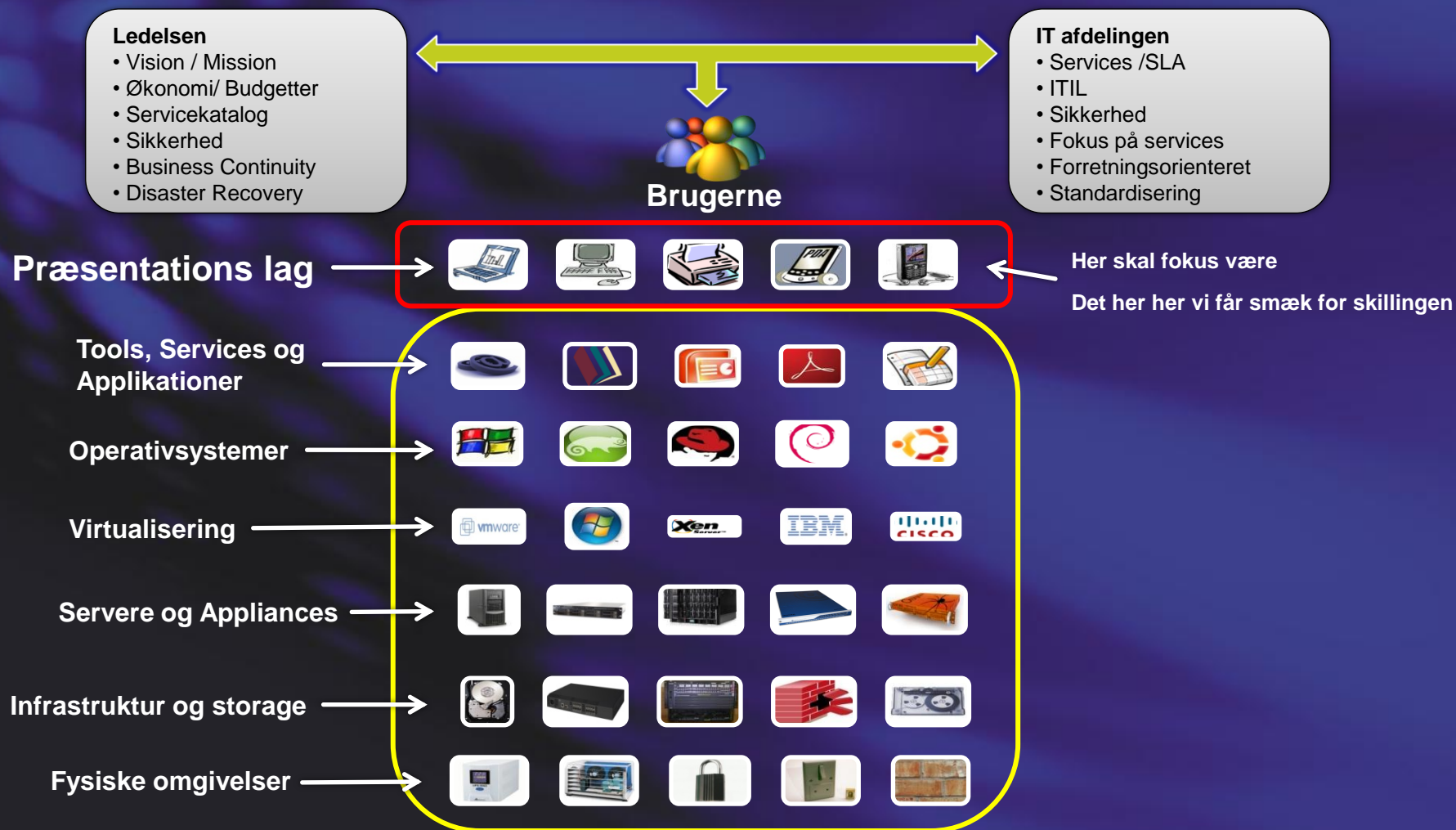
Microsoft®

System Center Desktop
Error Monitoring

Hvad med brugerne?

5 typiske scenarier

Hvorfor er brugerne interessante?



Case...

- Produktionsvirksomhed med hovedkontor i København og afdeling i Aalborg (50 medarbejdere)
- Ca. 700 medarbejdere inkl. callcenter
- Kørende sælgere i hele landet
- Datacenter kun i København
 - Platform baseret på MS teknologier – både på klienterne og serverne
 - XP på klienterne

Slutbruger scenarier

Stigende antal forskellige behov

Opgave



Kontor



Mobil



**Adgang hjemme
fra**



Konsulent



Den mobile medarbejder

Adgang til data og applikationer fra hvor som helst

Mobil



Windows 7 DirectAccess



Group Policy og AGPM
User State Virtualization

(Folder Redirection + Offline Files + Roaming User Profiles)



Microsoft Application
Virtualization (App-V)



BitLocker drev kryptering
BitLocker To Go

Slutbruger fordele

- Altid forbundet
- Valgfrit hardware
- Kontrol over personlige data

IT fordele

- Datasikkerhed
- Let bruger migrering
- Policy-baseret management

Windows 7 Enterprise

Microsoft®
Desktop Optimization Pack
for Software Assurance



Windows Server 2008 R2

Microsoft®
System Center
Configuration Manager 2007 R2

Kontor medarbejderen

Rig brugeroplevelse, applikations kompatibilitet

Kontor



Windows 7 Enterprise Search
Scopes + Federated Search



Group Policy og AGPM
User State Virtualization (Folder
Redirection + Offline Files +
Roaming User Profiles)



Microsoft Application
Virtualization og Microsoft
Enterprise Desktop Virtualization
(App-V og MED-V)



BranchCache



Windows 7
AppLocker

Slutbruger fordele

- Find information hurtigt
- Let at flytte rundt blandt PC'er
- Et stabil PC-plattform

IT fordele

- Håndhæve applikations politikker
- Forenkle applikations levering og desktop adgang

 Windows 7 Enterprise

Microsoft®
Desktop Optimization Pack
for Software Assurance


 Windows Server 2008 R2

Microsoft®
System Center
Configuration Manager 2007 R2

Opgave medarbejder

Sikring af produktivitet ved valgfri pladser

Opgave



Group policy og AGPM, active directory, og 'users and groups'



Windows Server Remote Desktop Services



Slutbruger fordele

- Opgave fokuseret UI
- Muliggør frie pladser

IT fordele

- Centraliseret applikations håndtering
- Levetids forlænge ældre hardware

Windows 7 Enterprise

Microsoft®
Desktop Optimization Pack
for Software Assurance

Windows Server 2008 R2
Remote Desktop Services

Windows Fundamentals
for Legacy PCs

Windows Server 2008 R2

Konsulenten

Opretholdelse af datasikkerhed

Konsulenten



Microsoft Application Virtualization (App-V)



Group Policy og AGPM Folder Redirection



Virtual Desktop Infrastructure (VDI)



Slutbruger fordele

- Adgang til de korrekte applikationer og data

IT fordele

- Centraliseret management
- Sikkerhed og opretholdelse af regler

 Windows 7 Enterprise

Microsoft®
Desktop Optimization Pack
for Software Assurance


 Windows Server® 2008 R2

Microsoft®
Virtual Desktop Infrastructure
Standard Suite

Adgang hjemme fra

Adgang fra ikke-administrerede PC'er

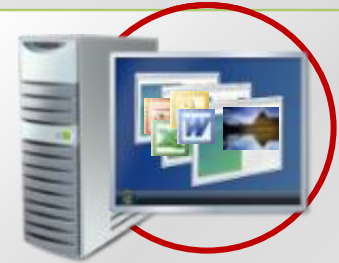
Adgang hjemme fra



Microsoft Application
Virtualization, AGPM, User
State Virtualization



Windows Server Remote
Desktop Services Web Portal



Virtual Desktop
Infrastructure



Hjemme PC

Slutbruger fordele

- Hjemme adgang
- Korrekte applikationer og data

IT fordele

- Centraliseret management
- Sikkerhed og opretholdelse af regler

 Windows 7 Enterprise

Microsoft®
Desktop Optimization Pack
for Software Assurance


 Windows Server® 2008 R2

Microsoft®
Virtual Desktop Infrastructure
Standard Suite

Opsummering

Øget værdi i den optimerede desktop



Gøre brugerne mere produktive

- DirectAccess
- BranchCache
- Enterprise Search

Forbedre sikkerheden og beskytte data

- BitLocker & BitLocker To Go
- AppLocker

Strømlining af PC håndteringen

- MUI sprogpakker
- VDI forbedringer
- Boot fra VHD
- Scripting
- 4 virtuelle operativsystemer

Microsoft® Desktop Optimization Pack for Software Assurance



Microsoft®
Application
Virtualization



Microsoft®
Enterprise Desktop
Virtualization



Microsoft®
Asset Inventory
Service



Microsoft®
Advanced Group
Policy Management



Microsoft®
System Center Desktop
Error Monitoring



Microsoft®
Diagnostics and
Recovery Toolset

Den Windows Optimerede Desktop

Windows 7 & MDOP sammenkoblinger

Gøre brugerne mere produktive



- Direct Access
- BranchCache
- Federated Search
- Brugergænsefladen
- Og meget mere



Microsoft®
Application
Virtualization



Microsoft®
Enterprise Desktop
Virtualization

Forbedre sikkerhed og beskytte data



- BitLocker
- BitLocker To Go
- AppLocker



Microsoft®
Asset Inventory
Service

Strømline PC håndtering og spare penge



- PowerShell
- Windows Troubleshooting Platform
- Deployment værktøjer
- VDI forbedringer



Microsoft®
Advanced Group
Policy Management



Microsoft®
System Center Desktop
Error Monitoring



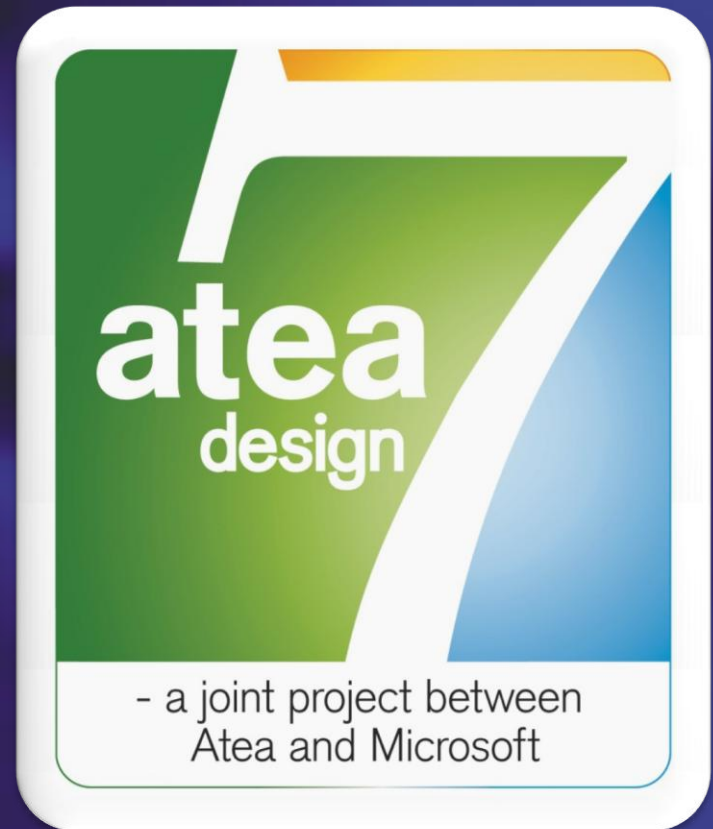
Microsoft®
Diagnostics and
Recovery Toolset

Hastighed | Stabilitet | Kompatibilitet

Take aways...

- Windows Optimized Desktop – Solution Accelerator
 - <http://technet.microsoft.com/en-us/library/dd334417.aspx>
- Lidt om MDOP
 - www.microsoft.com/windows/enterprise/optimized-desktop/
 - technet.microsoft.com/appvirtualization
 - technet.microsoft.com/springboard
 - technet.microsoft.com/en-us/library/dd334417.aspx
 - MDOP ROI-beregner: <https://roianalyst.alinean.com/microsoft/mdop/>
- Windows 7 ROI-beregner:
<http://www.microsoft.com/windows/enterprise/>

Tak for i dag!



Se atea7.dk